



Journée spéciale organisée par le laboratoire
EDA ...

... en l'honneur de la carrière de
G.-L. Baron

le 18 avril 2017





Quelques énigmes ?



r'

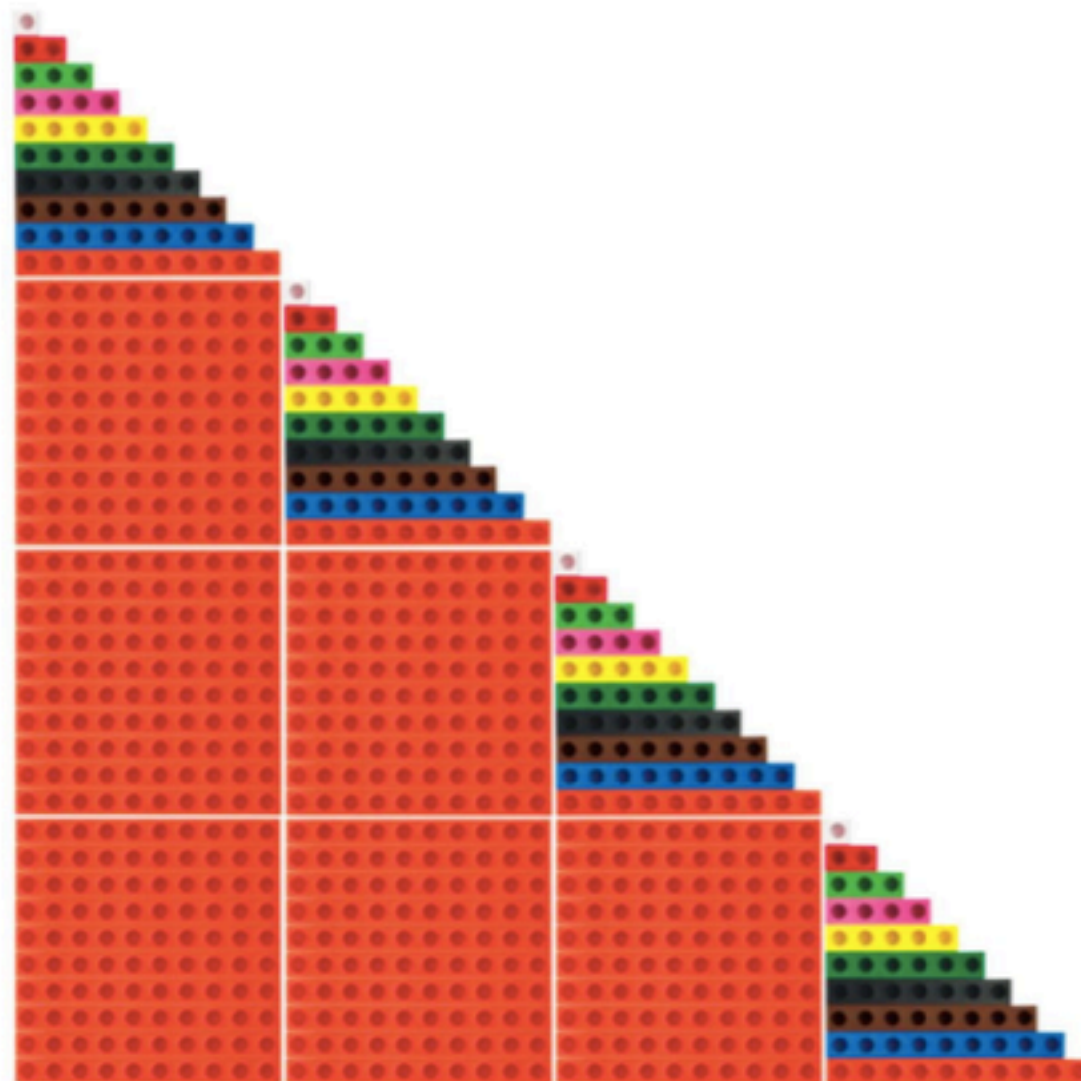


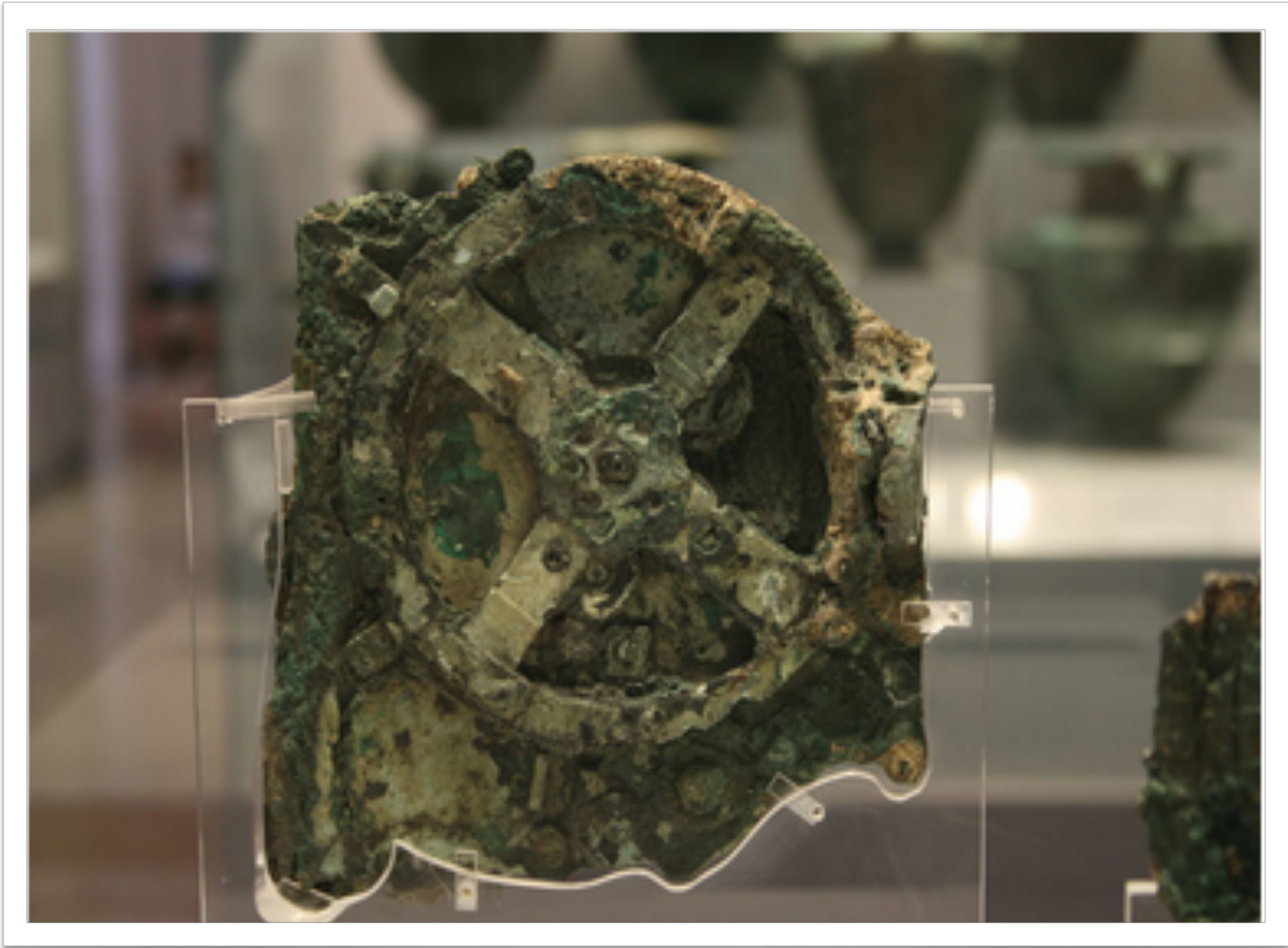
i



il,
elle,
??

- Avec quel matériel est constitué le triangle ci-dessous et pourquoi ?





A quoi pourrait bien servir cet instrument ?



Actions de G.-L. Baron pour les jeunes chercheurs francophones en TICE

De 2007 à 2017

Petite histoire du développement d'un « portique qualifiant »

Naissance : 2007



Que signifie ADJECTIF au juste ?

Un jour en 2010

(... et bien d'autres jours par la suite !)

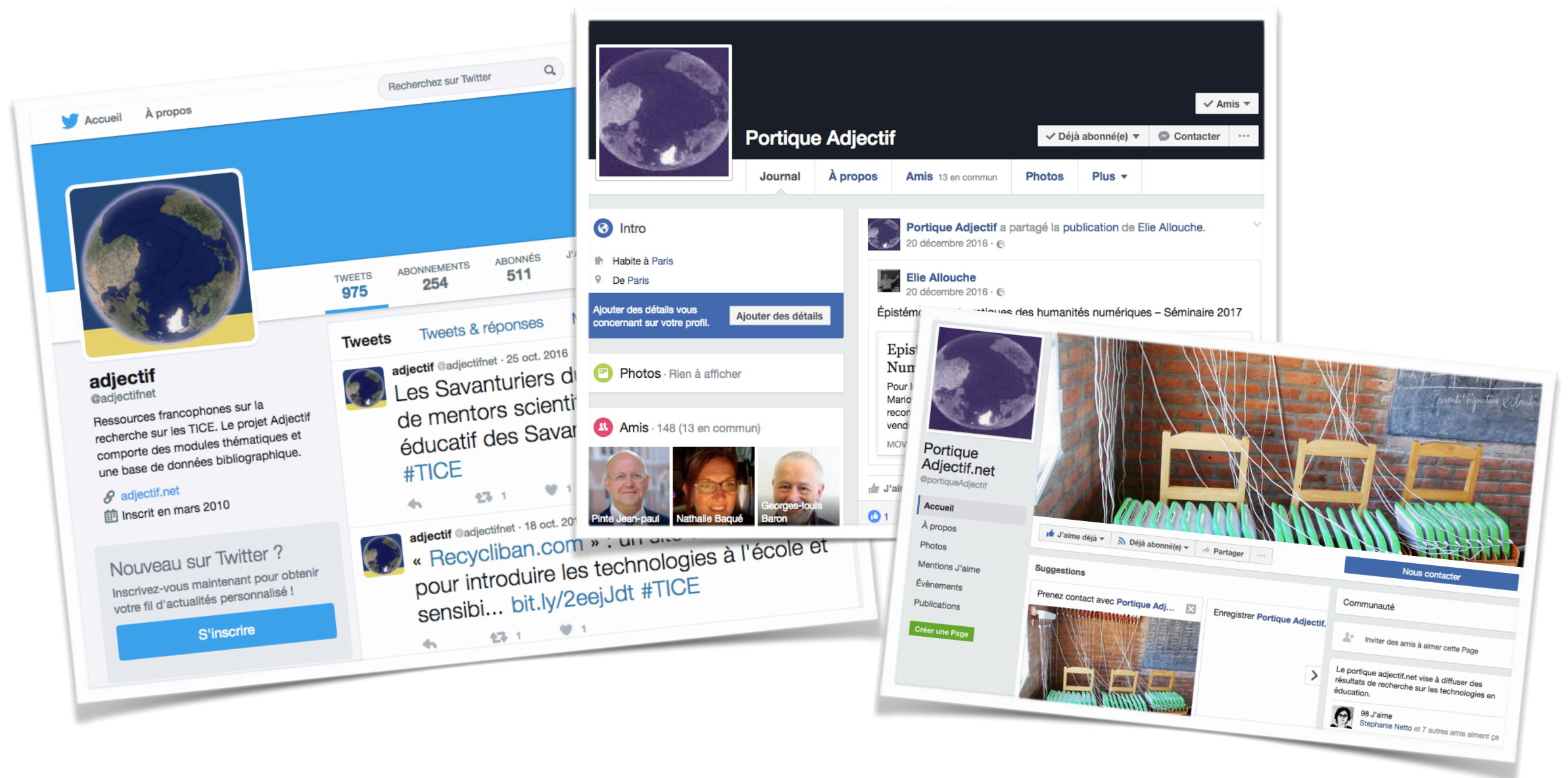
- GLB : J'ai une proposition à te faire...
- Un-e étudiant-e : Ah ?
- GLB : Tu ne veux pas écrire pour Adjectif ?



(Quelques chiffres : mars 2017)

STATISTIQUES DU SITE

310 Articles | 743 Nouvelles brèves | 23 sites | 1001 auteur(s) : | Visiteurs 966013





Méthodologie développée

- Actions de veille scientifique faites par des jeunes chercheurs pour la prise de contact avec les auteurs de thèses récentes ou de mémoires sur les TICE ;
- Suivi des contributions par relecture en 2 cercles (jeunes chercheurs-relecteurs, supervisés par GLB ; puis enseignants-chercheurs en poste) ;
- Amélioration jusqu'à publication

2017 : un « portique qualifiant »



C'est avec joie que je viens d'apprendre via ce message cette nouvelle de la publication de ma modeste contribution qui reste importante pour un jeune chercheur. Je profite de l'occasion pour vous remercier une fois de plus ainsi que toute l'équipe adjectif qui m'a encadré dans cet exercice. Toute ma gratitude et ma reconnaissance pour le journal adjectif.

Bonjour Professeur,

je voudrai tout d'abord vous remercier pour l'opportunité que vous m'avez donné de faire cette exercice de synthèse de mon mémoire.

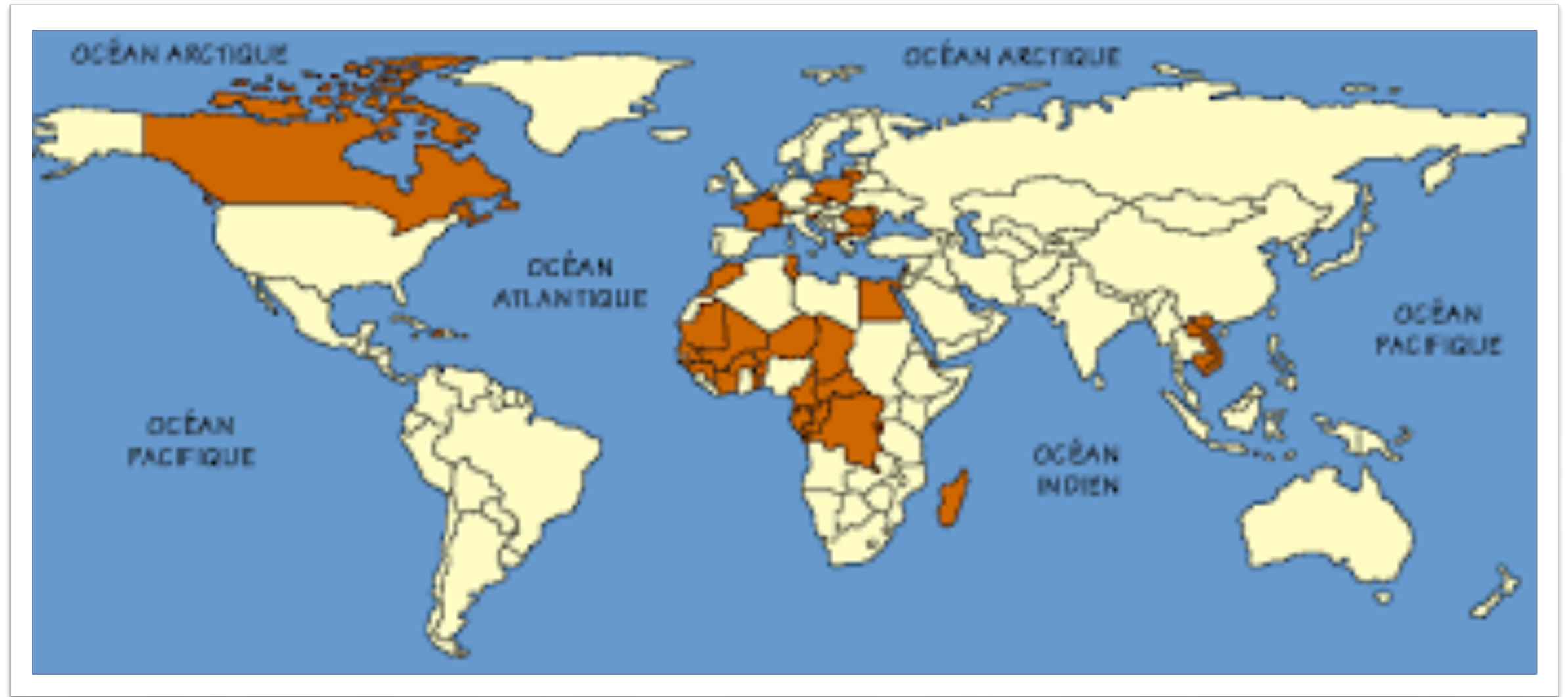
J'ai beaucoup apprécié de travailler avec l'équipe de "Adjectif".

Je vous suis très reconnaissante en tant que jeune chercheur de me donner la chance au-delà de la publication de beaucoup apprendre.

Une règle disruptive ?

*Dans la mesure du possible,
tous les contributeurs sont accompagnés jusqu'à la publication*

Adjectif au-delà d'ici



Pays francophones

De multiples partenariats...

Enigme : sauriez-vous trouver leurs noms ?



En application de la loi n° 92-597 du 1er juillet 1992

ADJECTIF au Burundi

Actions menées par Claver Nijimbere



De gauche à droite :
Dr. Etienne Barahinduka (responsable a.i de l'Unité) ;
Dr. Alexis Banuza (Directeur du Centre de Recherche en Didactique et Diffusion des Sciences) ;
Dr. Judith Ndayizeye (Doyen Adjointe, IPA) ;
Dr. Claver Nijimbere (DG Science, Technologie et Recherche) ;
MSC. Elias Ndikuriyo (membre) ;
MSC. Rémégie Ndovori (membre UB : Université du Burundi, IPA : Institut de Pédagogie Appliquée)

Photo de famille de l'équipe de chercheurs en technologies éducatives au Burundi



Apports d'ADJECTIF au Burundi

- Une visibilité du pays
- Accompagnement des jeunes chercheurs : renforcement des capacités dans la rédaction d'articles
- Ouverture aux autres chercheurs : Sud-Nord et Sud-Sud

Perspectives et souhaits pour la suite *(volonté de l'équipe burundaise)*

- Soutenir des initiatives locales dont les résultats enrichiront ADJECTIF ;
- Multiplier des projets en partenariat ;
- Continuer l'accompagnement des jeunes chercheurs et le développer...

Un travail d'équipe ...



... et des apprentissages continus !



Et si ADJECTIF devenait une revue ... ?

Lors d'une réunion (à l'heure du thé)

« Oui, nous devrions appeler notre *Grand Maître* pour lui demander son avis...

Et tant qu'on y est, aurait-on un article à lui faire relire ? »





« **Allo... j'appelle pour l'annonce :) »**

Appel en direct ?

En audio et stéréo... !

(1min21)

*La plus grande gloire n'est pas de ne jamais tomber,
mais de se relever à chaque chute*

(Confucius)

